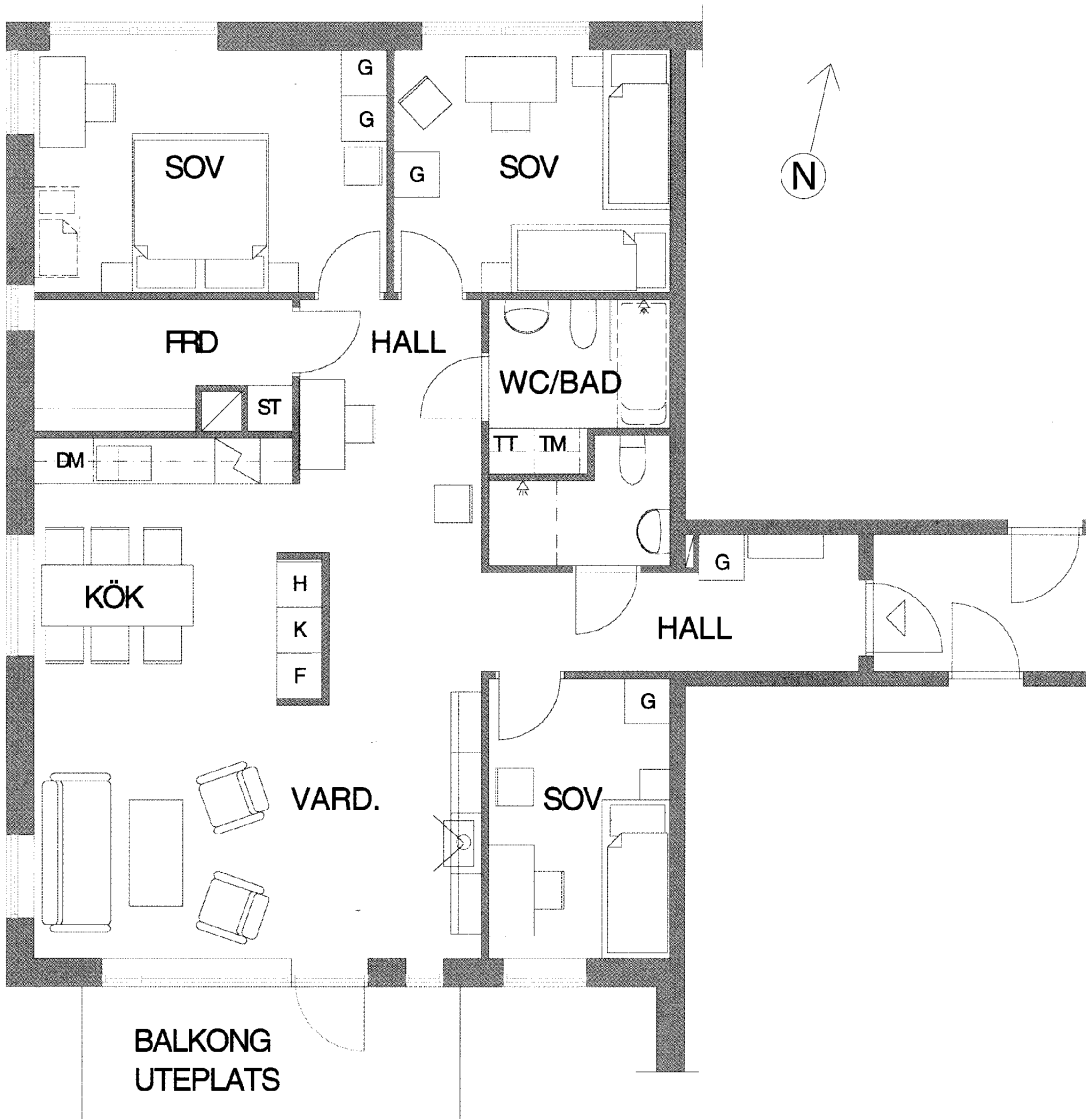


4 rum o kök 105 kvm

Totalt nio lägenheter, en på entréplanet och en på varje normalplan i alla tre husen.

Till och med förrådet har fönster i väster. Den här planlösningen är ljus och ger fin kontakt med naturen som finns alldeles inpå knuten. Här har man utsikt åt tre håll. Föräldrasovrummet är ett hörnrum med fönster i två vädersträck. Modern, öppen planlösning ger fin kontakt mellan kök och vardagsrum.

Gästoaletten och ett sovrum finns i direkt anslutning till kapprummet. Kan passa bra som gästrum, hemmakontor eller ett avskilt rum åt tonåringen.



Skala 1:100